



EKOLOGICKÉ A INDIVIDUÁLNÍ

STAVĚNÍ SE SYSTÉMEM MASSIV-HOLZ-MAUER® A
DŘEVĚNÝMI PROFILOVÝMI DÍLCI



»Bez lepidel a chemie!«





* Dřevo jako stavební materiál – dobré pro lidi i životní prostředí



OBSAH

Ekologické, teplé a individuální	Seite 5
Náš stavební systém.	Seite 7
• Systém Massiv-Holz-Mauer* pro teplé a masivní domy.	Seite 9
• Dřevěné profilové dílce pro solidní stropy a střechy	Seite 11
• Vaše výhody	Seite 13
Co byste chtěli postavit?	Seite 29
Naše projekty	Seite 31
Vaše kontaktní osoby.	Seite 35



EKOLOGICKÉ, TEPLÉ A INDIVIDUÁLNÍ

* Vnitřní mikroklima
pro dobrý pocit

Jaká je myšlenka systému Massiv-Holz-Mauer?

Mnoho stavebníků má ke dřevu jako stavebnímu materiálu v principu kladný vztah. Nepřejí si však dům s dutými stěnami, těsníci fóliemi a lepenými spoji. Tváří v tvář této výzvě jsme na konci 90. let 20. století vyvinuli koncept systému Massiv-Holz-Mauer®: Masivní stěna z přírodního dřeva. Bez lepidel a chemie. Ekologické, masivní, stabilní, teplé, bezpečné, rychle vyrobitelné a s krátkou dobou výstavby a dokončení. Naším požadavkem také bylo, aby MHM nestál více než podobné vysoce kvalitní stavební systémy.

Již první ručně vyráběná verze systému Massiv-Holz-Mauer® (dále zkráceně MHM) ukázala svůj obrovský potenciál. První dům MHM byl postaven v září 2002, dnes je v celé Evropě již více než 7 000 domů MHM. Jen v Německu se v současné době vyrábí a staví několik stovek budov ročně pomocí našeho inovativního stavebního systému.

Postavte si, co chcete!

Díky MHM se fantazii stavitelů, architektů a projektantů téměř meze nekladou: Výrazné detaily, velkorysě prosklené čelní stěny a neobvyklé půdorysy lze snadno realizovat pomocí vysoce pevného konceptu MHM bez lepidel.

Vynálezce systému Massiv-Holz-Mauer® – podnikatel Hans Hundegger

Systém Massiv-Holz-Mauer® vyvinul podnikatel ve strojírenství Hans Hundegger. Společnost Hans Hundegger AG, kterou založil, vyrábí od roku 1978 stroje pro dřevozpracující průmysl a tesařské firmy.

Partnerská síť MHM

Stěna systému Massiv-Holz-Mauer® se vyrábí regionálně na výrobní lince speciálně navržené společnosti Hundegger na různých místech v Německu, Francii, Rakousku, Belgii a Švýcarsku. → Seite 35

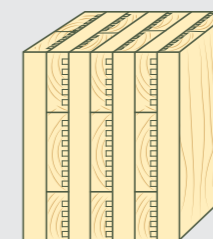
Partnerskou síť MHM a její rozšiřování řídí společnost MHM Entwicklungs GmbH.

»Využijte dar přírody, který vám poskytuje stěna z masivního dřeva systému Massiv-Holz-Mauer!«
Vaši výrobci MHM

* Symbióza: Systém
Massiv-Holz-Mauer®
dřevěné profilové
dílce (PHE)

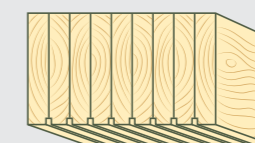


NÁŠ STAVEBNÍ SYSTÉM



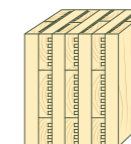
Systém Massiv-Holz-Mauer® pro teplé a masivní domy

Seite 9



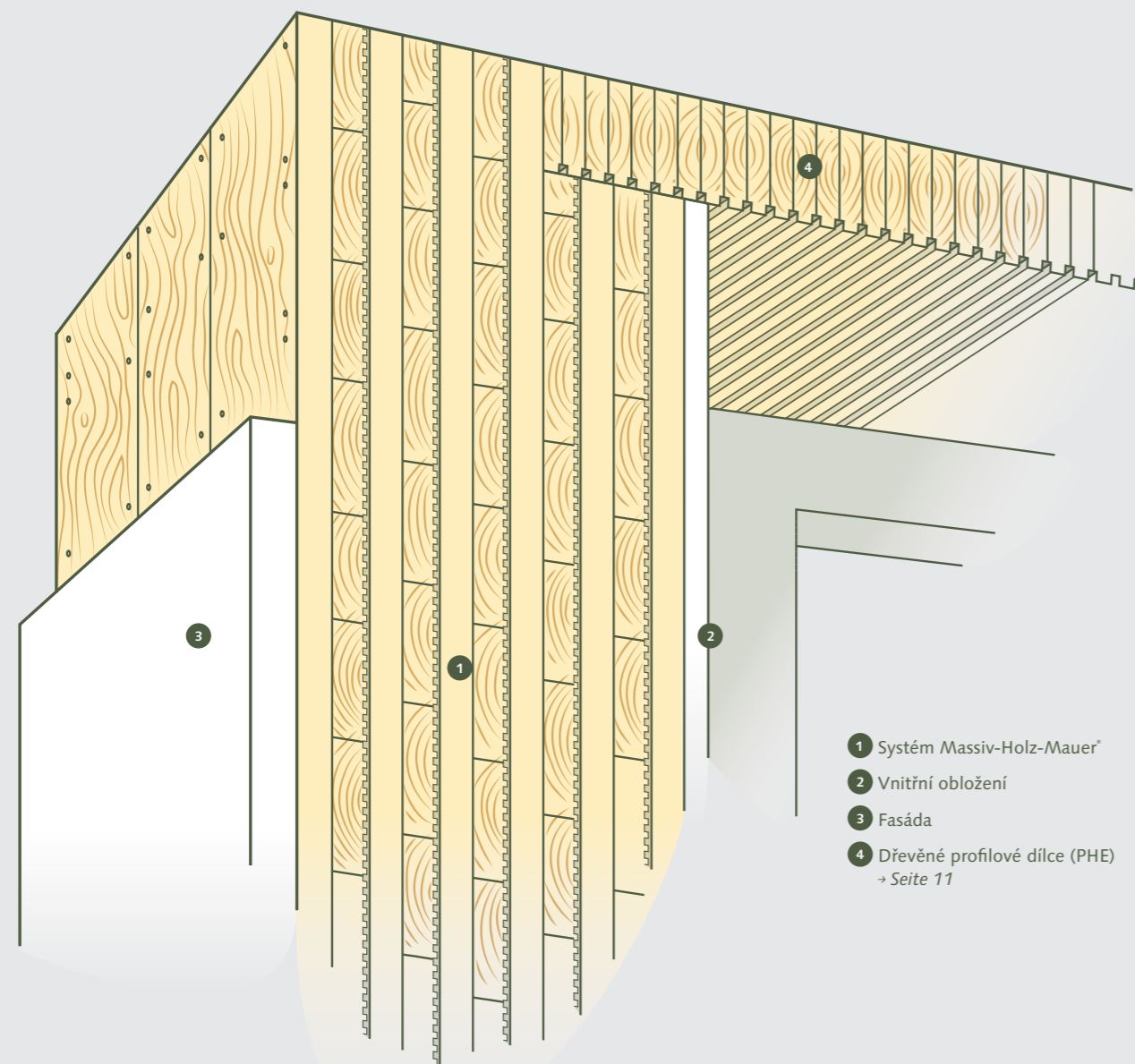
Dřevěné profilové dílce pro solidní stropy a střechy

Seite 11

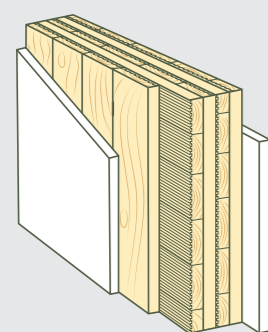


MASSIV-HOLZ-MAUER®

pro teplé a masivní domy

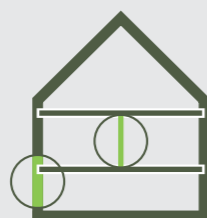


- 1 Systém Massiv-Holz-Mauer®
- 2 Vnitřní obložení
- 3 Fasáda
- 4 Dřevěné profilové dílce (PHE)
→ Seite 11



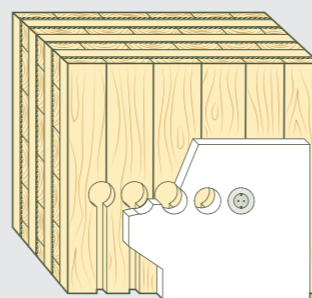
Stěna MHM

Křížové a vrstvené uspořádání vysušených a drážkovaných prken z měkkého dřeva. Spojení hliníkovými drážkovanými kolíky.



Vnitřní a vnější (obvodové) stěny

Stěny se liší tloušťkou stěn a obložení nebo izolací v závislosti na jejich použití.
→ Seite 21



Frézování pro instalace

Frézování pro instalace např. pro vytápění, zdravotníku, zásuvky, telefon/internet a pro ovládací prvky chytré domácnosti se do základní stěny provádí během výroby stěny. Pokud je nutné další frézování, lze jej jednoduše provést také dodatečně.

Systém Massiv-Holz-Mauer® pro stěny z čistého dřeva je kvalitní a jednoduchou alternativou k běžnému mokrému způsobu výstavby z cihel a betonu i dřevostavbě s použitím lepidel a chemie.

Obvodová stěna Massiv-Holz-Mauer® se v principu skládá ze tří zón:

- 1 Systém Massiv-Holz-Mauer®
- 2 Vnitřní obložení (obnažené dřevo, materiály pro suchou výstavbu nebo hliněné obložení)
- 3 Fasáda (omítka nebo dřevěná fasáda s vhodnou izolační vrstvou)

Výroba a produkce

K výrobě systému Massiv-Holz-Mauer® se používají vysoce kvalitní prkna z měkkého dřeva. Díky optimálnímu technickému sušení na cca 15 % zbytkové vlhkosti jsou surová prkna mimořádně rozměrově stabilní a odolná proti škůdcům. Tvarování povrchu surových desek malými drážkami / profily vytváří v hotové stěně vzduchový polštář, který zlepšuje izolační hodnotu přibližně o 20 % ve srovnání s běžným masivním dřevem. To vám jako stavebníkovi ušetří 20 % dřeva a izolačního materiálu navíc – což je skutečná ekonomická výhoda. Profilovaná prkna jsou lisována do kříže a spojována vrstvou po vrstvě pomocí recyklovaných hliníkových drážkovaných kolíků do surových stěnových prvků. → Obr. »Stěna MHM«

MHM a měsíční dřevo?

Pro dobrý dům z masivního dřeva je důležité, aby použité dřevo splňovalo následující vlastnosti: Stabilita, trvanlivost a odolnost. K tomu nepotřebujete „měsíční dřevo“ – díky technickému sušení, křížovým vrstvám a speciální skladbě stěn systém MHM všechny tyto vlastnosti již splňuje.

Každý surový stěnový prvek je v CNC obráběcím centru opatřen požadovanými dveřními a okenními otvory. Všechny otvory, drážky a vybrání pro vytápění, zdravotníku, zásuvky a další instalační přípravy jsou do stěny MHM zapracovány s nejvyšší přesností pomocí počítače. Samozřejmě, že další frézování pro instalace lze snadno provést i dodatečně.

→ Obr. »Frézování pro instalace«

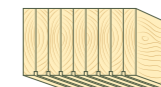
Velká výhoda konceptu MHM

Vnitřní obložení (např. obnažené dřevo, materiály pro suchou výstavbu nebo hliněné obložení) se aplikuje přímo na stěnu systému Massiv-Holz-Mauer®. Takto může zabudované dřevo se svou přirozenou schopností akumulace tepla a vlhkostní rezervou optimálně ovlivňovat vnitřní mikroklima.

U jiných konstrukcí dřevěných stěn s další instalační úrovní mezi dřevěnou stěnou a vnitřním obložení se tato výhoda ztrácí – proto se těšte na příjemné vnitřní klima se systémem Massiv-Holz-Mauer®. → Seite 19

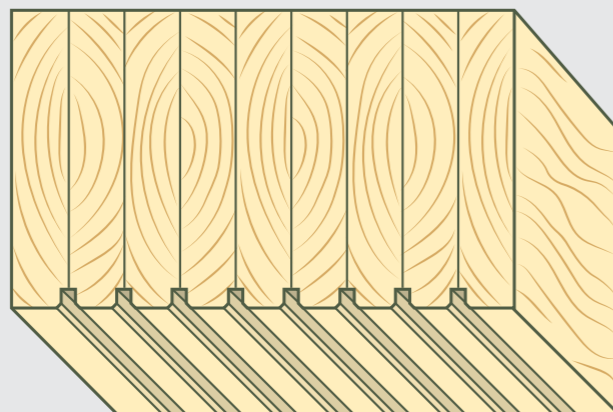
Naše tajemství pro pevné a stabilní stěny

Profilované a vysušené dřevo MHM uspořádáváme do kříže a po vrstvách. Výsledek: Velmi stabilní, bezpečná stěna prakticky bez sedání, která minimalizuje bobtnání a smršťování a odbourává pnutí ve stěně.

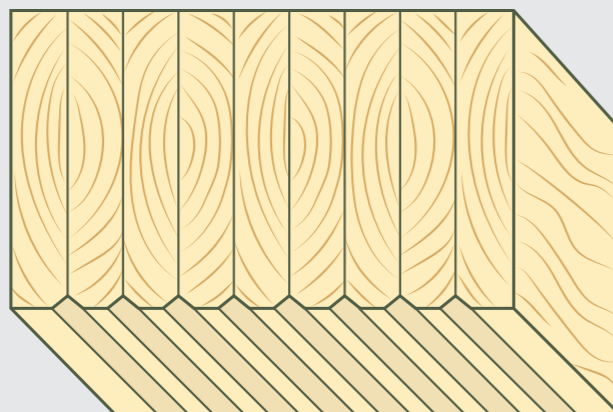


DŘEVĚNÉ PROFILOVÉ DÍLCE

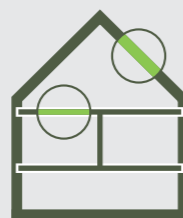
pro solidní stropy a střechy



Profil s akustickým povrchem
Patentovaný akustický povrch pohlcuje zvuk a vytváří příjemnou prostorovou akustiku.



Profil s úkosem ve tvaru V
Téměř hladký povrch s úkosem ve tvaru V vytváří decentní stropní profil.



Stropy a střechy
Dřevěný profilový dílec (PHE) je univerzální a lze jej použít pro stropy a střechy. Možné jsou i klenuté stropy. → Strana 38

Dřevěné profilové dílce (něm. „Profil-Holz-Elemente“, dále zkráceně také PHE) se skládají stejně jako stěna systému *Massiv-Holz-Mauer* z vysušených prken z měkkého dřeva. Tyto se naskládají na výšku na sebe (jako řezivo) a spojí po vrstvách hliníkovými drážkovanými kolíky. Dřevěné profilové dílce doplňují stěnu systému *Massiv-Holz-Mauer* o odpovídající stropní a/ nebo střešní prvky v rodinných domech, vícepodlažních budovách nebo průmyslových objektech.

Vysoká pevnost a malá deformace

Dřevěné profilové dílce přesvědčují vysokou pevností a malou deformací díky tenkým lamelám s nízkým zkrutem. Vysoká pevnost umožňuje malou tloušťku stavebních prvků, což snižuje objem budovy – a tím ušetříte stavební náklady. Masivní, ploché prvky mají podobné bezpečné vlastnosti jako stěna *MHM* a pozitivně ji podporují, např. při regulaci mikroklimatu.

Stylové a flexibilní při výběru tvaru

Stropní podhled může být ponechán buď jako viditelný se vzhledem dřeva s patentovaným akustickým povrchem nebo může být obložen materiálem pro suchou výstavbu (sádkokartonem). Pokud jde o výběr tvaru, jsou dílce PHE velmi flexibilní. Pomocí dřevěných profilových dílců lze realizovat i oblé tvary – např. klenuté střechy nebo komplikovaný výřez ve stropu. → Seite 38

Zlepšení prostorové akustiky

Stejně jako u stěn *MHM* existují pro dřevěné profilové dílce speciálně vyvinuté a testované stropní konstrukce, které velmi výrazně snižují emise hluku.




Naše tajemství teplého a bezpečného domova

Používáme tenké dřevěné profilové dílce. Udržují nízký objem budovy, zabraňují deformaci dřeva a zajišťují příjemné mikroklima a dobré akustické vlastnosti.



* Splňte si svůj individuální domov snů!

VAŠE VÝHODY

- 
Masivní bezpečnost Seite 15
- 
VNITŘNÍ MIKROKLIMA zdravé pro bydlení Seite 19
- 
Flexibilní stavění Seite 21
- 
Krátká doba výroby a výstavby Seite 23
- 
Přírodní stavění Seite 25
- 
Pozitivní energetická bilance Seite 27



MASIVNÍ BEZPEČNOST



Trvanlivost a stabilní hodnota

Dřevo je jedním z nejstarších stavebních materiálů vůbec. Historické usedlosti, hrázděné stavby a chrámy jsou důkazem toho, že tento stavební materiál může přetrvat staletí a generace. Tuto dlouhou životnost umožňuje i systém MHM. To má mimo jiné pozitivní vliv na hodnotu vaší nemovitosti. Tento názor sdílejí i banky a pojišťovny.

Od roku 2003 bylo se systémem Massiv-Holz-Mauer[®] postaveno velké množství budov v nejrůznějších oblastech a klimatických pásmech po celém světě. Zatím vždy k naprosté spokojenosti majitelů, obyvatel a uživatelů.



Protipožární ochrana

Věděli jste, že stěny MHM mají velmi vysokou protipožární ochranu? A to již bez velkých dodatečných nákladů. Počet požárů v domácnostech se v posledních letech našťastí snížil. Pokud však dojde k požáru, nabízí stěna systému Massiv-Holz-Mauer[®] velké výhody díky své jedinečné konstrukci:

- Stěna MHM má nízkou tepelnou vodivost a zahřívá se jen velmi pomalu. Tím je sníženo riziko šíření požáru horkými povrchy nebo šíření kouře trhlinami ve stěnách.
- Hliníkové drážkované kolíky ve stěně MHM zajišťují dodatečnou pevnost a zabraňují uvolňování vrstev prken.
- V případě požáru vrchní vrstva prken vystavená ohni zuhelnatí. Působí to jako ochranný štít a výrazně omezuje další pálení dřeva.

Speciálně vyvinuté a testované konstrukce MHM navíc mnohonásobně zlepšují protipožární vlastnosti stěny MHM.



Protihluková ochrana

Stavební systém MHM přesvědčí velmi dobrými akustickými hodnotami – ať už se jedná o venkovní nebo vnitřní hluk. Dobrých akustických hodnot je dosaženo díky vysoké základní hmotnosti stěny systému Massiv-Holz-Mauer[®] a vrstvené konstrukci, která působí jako malé tlumicí pružiny. Obyvatelé oceňují vynikající zvukově izolační vlastnosti stěny MHM. Pro mnoho konstrukcí nabízíme speciálně vyvinuté a testované stěnové konstrukce, které umožňují kombinaci protihlukové a protipožární ochrany. Chtěli byste například odhlučňovací příčku mezi ložnicí a dětským pokojem? Máme správné řešení pro každou potřebu protihlukové ochrany – např. i pro vysoké požadavky hotelů nebo pro příčky mezi byty.



Ochrana před vysokofrekvenčním zářením

Díky konstrukci z masivního dřeva a hliníkovým drážkovaným kolíkům stěna systému Massiv-Holz-Mauer[®] výrazně »tlumí« vysokofrekvenční záření zvenčí (např. způsobené okolními vysílači mobilních telefonů / BTS). Tento stínící efekt může mít pozitivní vliv na vaše zdraví. U všech »nestěnových dílců«, jako jsou střešní konstrukce a okna, doporučujeme doplňková opatření k dosažení podobného ochranného účinku jako u stěny MHM.

* Ochranné vlastnosti stěny systému Massiv-Holz-Mauer[®]



Přírozené magnetické pole Země

Na Zemi existuje přírozené magnetické pole. Je to důležitý faktor uspořádání a orientace pro veškerý život. Z výzkumu stavební biologie je známo, že náš organismus může negativně reagovat na technicky nebo uměle vyvolaná magnetická pole. Spouštěčem v budovách jsou nejčastěji zmagnetizované ocelové dílce, které fungují jako permanentní magnety. Použitím nemagnetických hliníkových drážkovaných kolíků ve stěně MHM se méně narušuje přírozené magnetické pole Země. Může to mít pozitivní vliv na vaše zdraví.



Ochrana proti škůdcům dřeva

Je dobré vědět: Ve více než 5 000 realizovaných budovách MHM se ještě nevyskytl ani jeden případ napadení škůdci. Technické sušení bezprostředně po nařezání prken z měkkého dřeva a před dalším zpracováním zneškodní škůdce dřeva (např. tesaříky), larvy a jejich vajíčka. Výrobní závody jsou pravidelně monitorovány a kontrolovány. Pro výrobu MHM se používá pouze nenapadené, technicky vysušené dřevo bez škůdců. Technické sušení dřeva má mimo jiné snížit obsah živin a atraktantů ve dřevě a nepřitahuje tak škůdce (dřevokazný hmyz).



Výhody stěny MHM při poškození vodou

Vzhledem k tomu, že vodovodní potrubí v budovách jsou nyní velmi bezpečná, dochází v dnešní době ke škodám způsobeným vodou stále méně často. Pokud však přesto dojde k poškození stavebního prvku MHM vodou – např. při povodni nebo přetečení umyvadla – máte se stěnou MHM jasnou výhodu:

Je to proto, že většinu stěny MHM tvoří masivní dřevo (nikoli izolační materiál nebo stavební materiály, které vážou vodu). Například po povodních i zcela promočené stěny MHM během několika týdnů vyschly a vrátily se zase do původního stavu. Na rozdíl od jiných stavebních materiálů je vniknutí vody do nelepené stěny systému Massiv-Holz-Mauer* patrné okamžitě, protože voda z postižené části stěny rychle vytéká a netěsnost se rychle projeví. Pokud je kus stěny MHM skutečně trvale poškozen, postižená oblast stěny se jednoduše vyřízne na velké ploše a nahradí se novým dílcem vyrobeným s milimetrovou přesností.

»Je příjemné bydlet v masivním, robustním dřevěném domě.
V našem domě MHM žijeme už 15 let!«

* Útulné a teplé



OBRÁZEK: FOTOLIA



VNITŘNÍ MIKROKLIMA ZDRAVÉ PRO BYDLENÍ

Difuzně otevřená stěna systému Massiv-Holz-Mauer[®] vyrobená bez použití lepidel a chemie zajišťuje přirozenou regulaci mikroklimatu: U systému MHM nepotřebujete materiály, jako jsou fólie («parobrzdy»), které brání působení difuze z interiéru do exteriéru. A u stěny MHM se ani nemusíte ptát, zda je lepidlo zdraví škodlivé, nebo nikoliv.

Přirozená vlhkost vzduchu v interiéru – zásadní pro životní klima

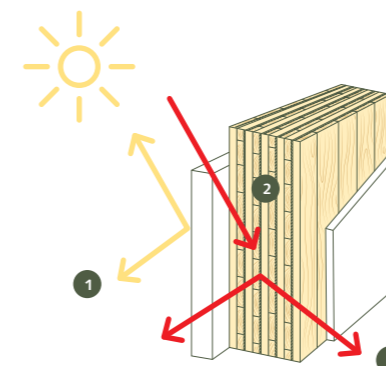
Stěna Massiv-Holz-Mauer[®] představuje přírodní stavební materiál a chová se od přírody ideálně – po celou dobu životnosti. Důležitým bodem je hygroskopická vlastnost stěny MHM: Zajišťuje, aby se vlhkost z obytného prostoru absorbovala a opět uvolňovala, dokud není dosaženo rovnováhy vlhkosti. Díky difuzně otevřené konstrukci z mnoha jednotlivých vrstev prken bez parobrzdy, která neobsahuje lepidla a chemii, zlepšuje stěna Massiv-Holz-Mauer[®] vlhkost vzduchu v interiéru v každém ročním období – a to bez složité technologie ve stěně.

Tajemství tepelné pohody našich dřevostaveb:

Díky kombinaci hmoty a izolace podporuje systém MHM udržování teploty v interiéru. Toho jsme dosáhli díky speciální skladbě stěny s velkým množstvím drážkovaných prken z měkkého dřeva. Výsledná nízká tepelná vodivost umožňuje prostup tepla jen v omezené míře. Vyžaduje to čas. Ať už v létě zvenku dovnitř, nebo v zimě zevnitř ven. Tento jev má pozitivní vliv na teplotu ve vašem interiéru a udržuje ji po velmi dlouhou dobu konstantní, a to i při velkých výkyvech teploty na vnější straně budovy – obyvatel dřevostavby MHM to uvnitř vnímá jako příjemné. Pro optimální konstrukci stěny je nutné pouze malé množství dodatečné izolace, která odpovídá třídě energetické účinnosti, protože stěna systému Massiv-Holz-Mauer[®] již přebírá velkou část izolačního účinku.

Další pozitivní efekt stěny MHM se projevuje při vytápění vašeho obytného prostoru. Vzhledem k tomu, že tepelná absorpce stěny MHM je velmi nízká, povrch stěny se po poklesu teploty v interiéru (např. při nočním útlumu) opět rychle zahřeje.

U konstrukcí MHM jsou proti tepelným ztrátám optimálně navrženy nejen povrchy stěn, ale také tzv. tepelné mosty jsou oblasti stavebních prvků, jako jsou např. napojení oken, základů, rohů a hran, které přenášejí teplo rychleji než plošné stavební prvky. S našimi speciálně vyvinutými detaily tepelných mostů pro MHM lze optimálně přizpůsobit každý úhel ve vaší budově.



MHM jako akumulátor tepla

- 1 Odraz slunečního záření
- 2 Absorpce – ukládání sluneční energie nebo tepla
- 3 Emise – uvolňování akumulovaného tepla

»Máme velmi příjemné životní klima – v létě je chladno a v zimě teplo.
A to bez dodatečného chlazení a pouze s nízkými náklady na vytápění.«



FLEXIBILNÍ STAVĚNÍ

Prvky systému Massiv-Holz-Mauer® se vyrábějí v individuálních rozměrech podle specifikací plánu. Tloušťku vnějších (obvodových) stěn lze zvolit v rozmezí 20 až 25 cm (9–11 vrstev*) a dodatečná izolace se přizpůsobí požadovanému energetickému standardu – GEG (zákon o energetické náročnosti budov) nebo Plusenergie. Při projektování neexistují žádná omezení ani nutný rastr. Stěnové prvky se přizpůsobují vašim představám o plánování – a nikoliv naopak.

** Jsou možné silnější stěny až s 15 vrstvami.*

Volnost návrhu půdorysu, geometrie fasády a stěn

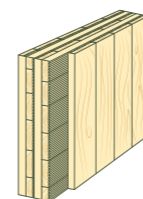
Bez ohledu na to, jestli se jedná o obdélníkový půdorys, polygonální nebo lichoběžníkovou budovu. Jestli jako stavebník chcete dřevěnou fasádu, nebo dáváte přednost omítnutému domu. Jestli plánujete spíše venkovský, konzervativní nebo architektonicky moderní dům. To vše a mnohem více lze realizovat bez velkého úsilí. Se systémem MHM je také možné »setkání stylu Bauhaus s dřevostavbou«. Splníme vám váš stavební sen. Díky přesnému počítačovému opracování a použití nejmodernějších výrobních nástrojů.

Tloušťka izolace se řídí podle požadovaného stavebního standardu

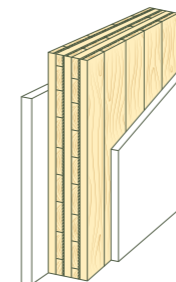
Solární dům, energeticky soběstačný dům s vlastním zdrojem energie? Bez ohledu na to, podle jakého energetického standardu má být vaše budova navržena – koncept Massiv-Holz-Mauer® je ideálním základem pro váš stavební projekt. Mění se pouze tloušťka stěn a izolace. Sami se rozhodnete, zda váš dům bude splňovat pouze minimální zákonné požadavky (EnEV), nebo se stane energeticky efektivním, pasivním či plusovým domem.

Rozšíření, demontáž, přestavba a vybavení interiéru jsou možné bez problémů

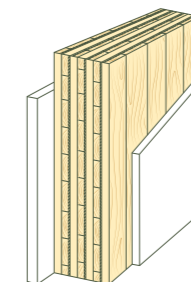
Pokud se změní životní podmínky obyvatel, zůstáváte s prvky systému Massiv-Holz-Mauer® flexibilní i po letech. Např. lze bez větší námahy integrovat požadované dveře. U druhů staveb, které se z velké části skládají z izolace, to není zase tak snadné. Díky konceptu MHM lze budovy později doplnit o přístavbu, kterou lze dokonale přizpůsobit stávající budově. Tato obrovská flexibilita vám zaručuje udržení vysoké hodnoty.



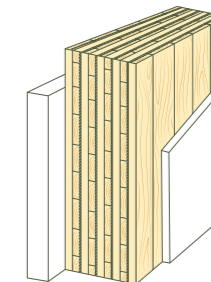
Základní stěna MHM
Prkna uspořádaná do kříže a po vrstvách



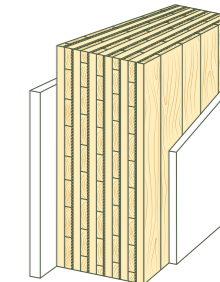
Vnitřní stěna – 5 vrstev
s vnitřním obložním na obou stranách



Vnitřní stěna – 7 vrstev
s vnitřním obložním na obou stranách



Obvodová stěna – 9 vrstev
s vnitřním obložním a normální vnější izolací



Obvodová stěna – 11 vrstev
s vnitřním obložním a tenkou vnější izolací

* Svoboda v otázce plánování, navrhování a bydlení

»Naše nová kancelář vypadá jako lodní kazatelna, která se tyčí nad potokem. Takové speciální požadavky lze se systémem MHM realizovat snadno a s příznivými náklady.«



KRÁTKÁ DOBA VÝROBY A VÝSTAVBY

Prvky systému Massiv-Holz-Mauer® se vyrábějí na milimetr přesně podle specifikací plánu. Úkosy, výřezy pro dveře a okna, instalační kanály atd. jsou vyřezány nebo zhotoveny na míru. Zejména stále složitější technická zařízení budov (inteligentní domy, inteligentní řídicí a topné systémy) vyžadují podrobné plánování a lze je snadno realizovat pomocí systému MHM. Plánování výroby a elementace se provádí centrálně ve výrobním závodě MHM. Tím se výrazně snižuje riziko chyb při stavění.

Krátká fáze výstavby, protože je zapotřebí málo času na montáž

Díky počítačem řízené, přesné prefabrikaci a snadné montáži lze dům z prvků Massiv-Holz-Mauer® postavit v krátkém čase. Stěnové prvky je třeba pouze sestavit a sešroubovat dohromady podle jejich číslování. Časově náročné měření a s ním spojené zdroje chyb se snižují na minimum. U běžného rodinného domu zabere doba montáže jen několik málo dní.

Hrubá stavba je rychle ochráněna vlastní střechou a všechny další práce lze provádět souběžně. Tím získáte další jistotu při plánování a úhradě nákladů.

Obyvatelné ihned po dokončení

A to nejlepší: Se systémem Massiv-Holz-Mauer® můžete provádět suchou výstavbu.

Důvodem je, že všechny použité stavební prvky (od stěnového obložení až po střešní konstrukci) jsou suché. Lepidla nebo cementovou maltu lze vynechat. To znamená, že se můžete těšit na suchou a příjemnou atmosféru bydlení ihned po montáži a vybavení.

* Prefabrikované prvky zhotovené s přesností na milimetr

* Šetrné k životnímu prostředí a klimaticky neutrální



PŘÍRODNÍ STAVĚNÍ

Stavby ze dřeva jsou součástí historie lidské civilizace a kultury.

Zatímco v minulosti se ze dřeva stavěly především jednoduché domy, z inovativního systému Massiv-Holz-Mauer[®] lze postavit rodinné domy, vily, restaurace, hotely, dílny, průmyslové budovy i vícepodlažní domy.

Ekologické jako příroda sama

Stěna Massiv-Holz-Mauer[®] je považována za tvůrce trendů v oblasti ekologické a CO₂ neutrální výstavby domů. Naše nápady a vlastní vývoj nastavují měřítko již desítky let. Stavební materiály, které vyvíjíme, jsou vyráběny ekologickým způsobem a jsou klimaticky neutrální. Spolupracujeme s renomovanými institucemi a neustále dál rozvíjíme koncept Massiv-Holz-Mauer[®].

Naše poslání: Důsledné šetření energií a zdrojů, aktivní ochrana životního prostředí a udržitelnost v praxi.

Dřevostavby jako příspěvek k ochraně klimatu

Dřevo během růstu ukládá škodlivý plyn oxid uhličitý (= CO₂). Pokud se dřevo spálí nebo nechá shnít, uvolní se CO₂ uložený ve dřevě.

Na druhou stranu, pokud se dřevo používá jako stavební materiál, například pro dřevěný nábytek nebo domy MHM, stává se dlouhodobým zásobníkem CO₂ a podporuje tak ochranu klimatu. Tím se zlepšuje energetická bilance.

→ Seite 27

»Jedním z nejpřesvědčivějších argumentů pro mě je, že v systému MHM není použito žádné lepidlo (= bariérová vrstva). Dřevo (celý dům) tak může dýchat a vlhkost se reguluje sama.«



POZITIVNÍ ENERGETICKÁ BILANCE

Se stěnou systému Massiv-Holz-Mauer[®] plánujete a stavíte energeticky i finančně úsporně. Úspora energie za účelem snížení emisí CO₂ je dobrá. Ještě lepší je CO₂ ukládat. Při výpočtu celkové energetické bilance budovy totiž nezáleží pouze na spotřebě energie během jejího užívání. V úvahu se berou také faktory, jako je energie potřebná k výrobě stavebních materiálů a jejich pozdější likvidaci. Zde stěna Massiv-Holz-Mauer[®] boduje hned v několika ohledech: krátké přepravní cesty, rychlá montáž a – v případě potřeby – i snadná demontáž.

V porovnání s pálenými cihlami, cementem a železobetonem spotřebuje masivní dřevo zpracované bez použití lepidel zlomek výrobní energie. Stěny systému Massiv-Holz-Mauer[®] se vyrábí v Německu, Francii, Rakousku, Belgii a Švýcarsku – to vám umožní krátké přepravní trasy.

Dlouhodobé uchování nemovitosti a hodnoty: Dřevo zůstává cennou surovinou

Stejně jako u běžné výstavby činí doba, po kterou je budova při normální údržbě ekonomicky využitelná, přibližně 80 až 100 let. Doba celkové životnosti – doba mezi výstavbou a demolicí budovy – však může při vhodné péči snadno dosáhnout několika set let. Starobylé chrámové stavby – dokonce i v zemědělných oblastech Japonska –, hrázďené stavby v našich středověkých městech nebo obydlí založená na kůlech u Bodamského jezera jsou toho působivým důkazem. Udělejte ze svého stavebního projektu kulturní místo a investici pro další generace!

Demontáž a recyklace

Budovy postavené pomocí systému Massiv-Holz-Mauer[®] se díky své konstrukci demontují stejně snadno, jako se původně montovaly. A použité dřevo zůstává cenným materiálem – i pro naše potomky. Na již nepotřebné budově MHM a jejím čistém dřevě můžete dokonce vydělat její recyklací (např. na dřevní štěpku)!

* Velké změny začínají v maličkostech



* Jedna stěnová konstrukce pro všechny typy budov

CO BYSTE CHTĚLI POSTAVIT?



Soukromé bydlení

Rodinné domy s jednou a více bytovými jednotkami, řadové domy, vícepodlažní bytové domy...



Projekty obecních budov

Školky, školy, administrativní budovy, útulky pro uprchlíky, recyklační centra...



Projekty komerčních budov

Hotely a restaurace, tovární budovy, výrobní haly, kancelářské budovy, skladové haly...

Jak sami vidíte: se systémem Massiv-Holz-Mauer® můžete postavit malé i velké, funkční i útulné, klasické i moderní domy. Máte naprostou svobodu plánování s plnou jistotou nákladů!

(Téměř) jakákoli stavební konstrukce je možná – využijte naše know-how!

Přestaňte plánovat s kompromisy, plánujte podle svých přání!

BYTOVE DOMY



PRO VÍCE RODI



...A JAK VYPADÁ VÁŠ VYSNĚNÝ DŮM?



11

KANCE-
LÁŘSKÉ
BUDO-
VY



15

VZDE-
LÁVA-
CÍ ZA-
ŘÍZENÍ



12



16

POHOSTINSTVÍ



13



17



14



18

...STAVĚNÍ PODLE VAŠEHO
PŘÁNÍ!



* Postavte si svůj
vysněný dům!

VAŠE KONTAKTNÍ OSOBY

První otázka: Kde byste chtěli stavět?

Ekologická výstavba začíná co nejkratšími přepravními cestami: Stavební systém Massiv-Holz-Mauer® se vyrábí regionálně v mnoha zemích.

Výrobní závody MHM

Přehled výrobních závodů MHM najdete na našich webových stránkách www.massivholzmauer.de/cs/ v sekci: *MHM ve vaší blízkosti*. Rádi vám pomůžeme najít nejbližší kontaktní osobu pro váš dům MHM.

Nezáleží na tom, zda chcete stavět kompletně na klíč nebo si výkony, jako je vybavení interiéru či zdravotnické instalace, zařídíte nebo provedete sami, poradenství a podporu vám poskytnou přímo naši výrobci: Naše síť odborníků na dřevostavby a naše výrobní závody vám pomohou podle vašich potřeb a budou reagovat na vaše přání a představy.

Atraktivní možnosti financování a poskytnutí dotací!

Využijte atraktivních možností financování a poskytnutí dotací. Více informací se dozvíte při osobním jednání s partnerem MHM.

Vaše kontaktní osoby

Máte nějaké dotazy k systému Massiv-Holz-Mauer® nebo chcete vědět, kde ve vašem okolí najdete kontaktní osoby MHM? Ve společnosti Massiv-Holz-Mauer vám rádi pomůžeme.

Takto nás můžete kontaktovat:

Telephone: +49 (0) 8332 - 9233 2090

E-mail: info@massivholzmauer.de

MHM ve vaší blízkosti

Chcete najít partnera MHM ve vaší blízkosti? Přehled najdete zde:

www.massivholzmauer.de/cs/kontakt/najit-vyrobce/-/partnery



Rádi zodpovíme vaše dotazy a těšíme se na vás na adrese: info@massivholzmauer.de

* Přestaňte plánovat s kompromisy, plánujte podle svých přání!





* Nápady na neobvyklé
uspořádání místnosti?
Vyzvěte nás!



IMPRESSUM

Vydavatel

MHM Entwicklungs GmbH, Hawangen

Koncepce, design a ilustrace

www.marekgrafik.de; www.annamohr.de

Text

Bingo – Agentur für Marketing & Content, Lindenberg

Titulní obrázky:

Velký obrázek: Les Fils de Cyrille Ducret

Malý obrázek vlevo: Stabilame & Architecte Atelier de Tromcourt

Malý obrázek vpravo: Herz & Lang GmbH

Obsah obrázků:

Zdroje obrázků u příslušných obrázků

Stav

03 2024, 5. vydání

Texty, obrázky a ilustrace v této brožuře nesmějí být publikovány ani reprodukovány v žádné formě bez souhlasu vydavatele – a to ani ve formě výňatku nebo v upravené podobě.



www.massivholzmauer.de