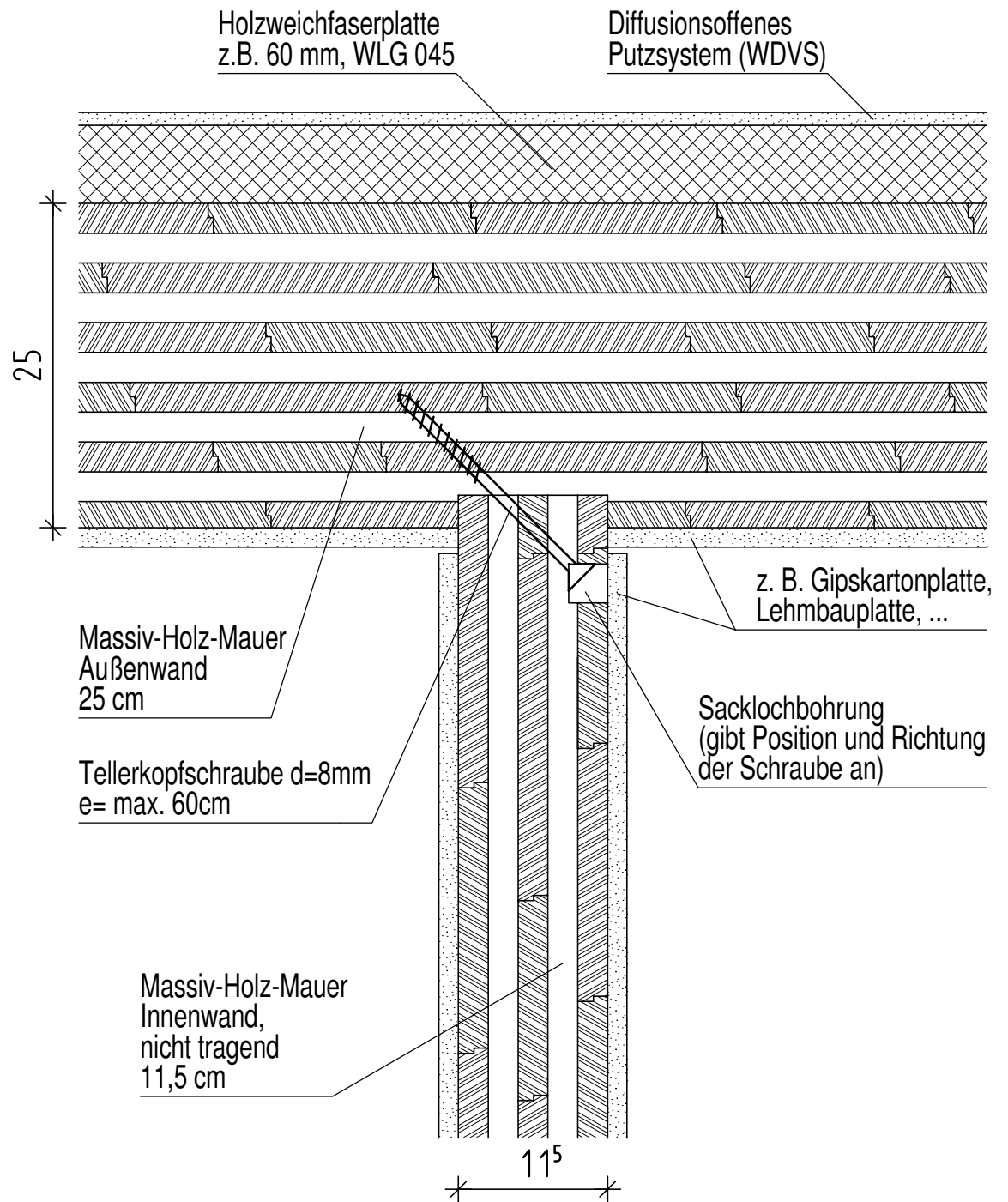


## Massiv-Holz-Mauer

### Detail: 2.2 Elementstöße

**Massiv-Holz-Mauer Entwicklungs GmbH**  
 Auf der Geigerhalde 41, D-87459 Pfronten-Weißbach  
[www.massivholzmauer.de](http://www.massivholzmauer.de)

Längsstoß einer Außenwand  
 MHM 29,5cm mit WDVS

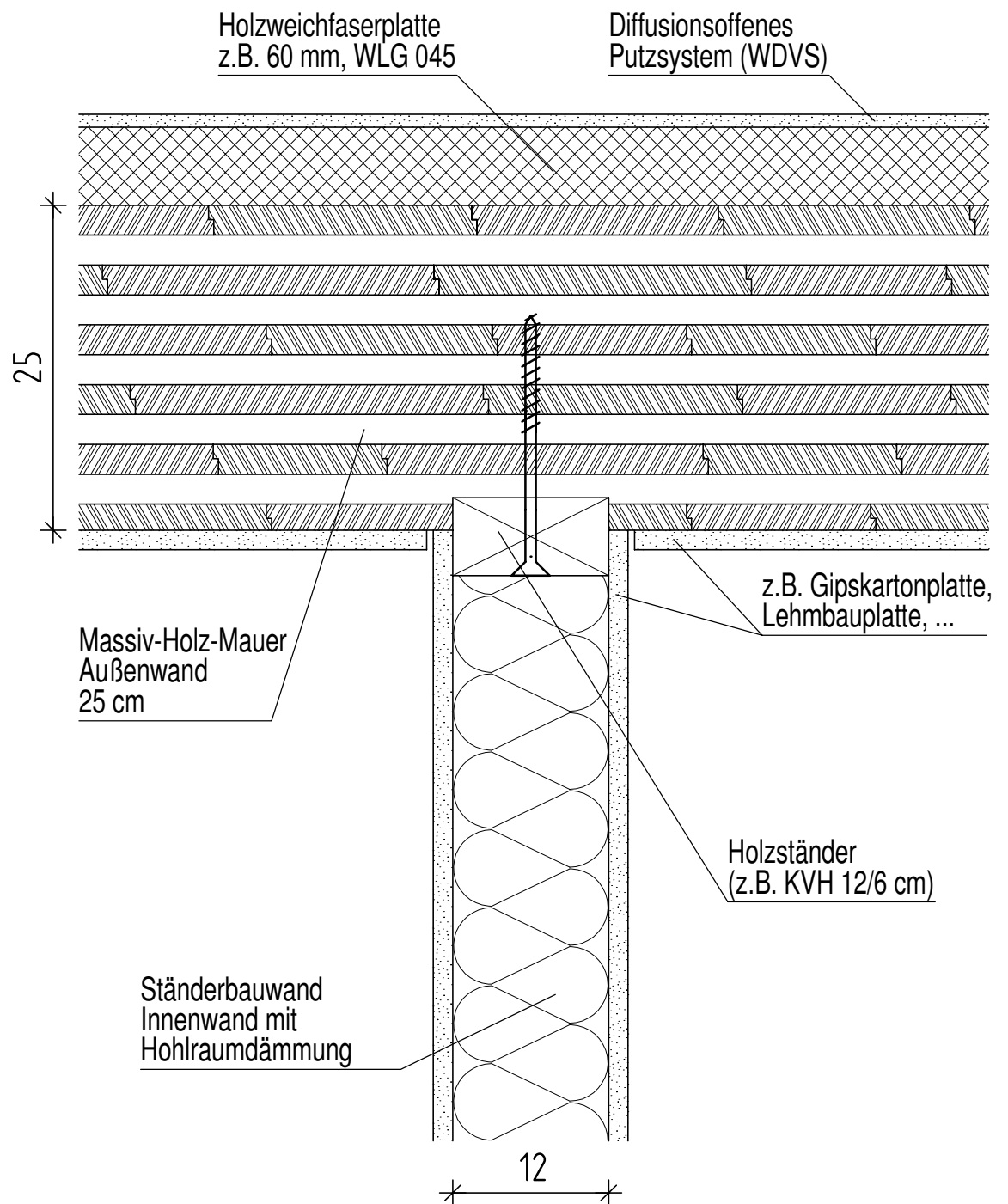


## Massiv-Holz-Mauer

### Detail: 2.3 Elementstöße

**Massiv-Holz-Mauer Entwicklungs GmbH**  
Auf der Geigerhalde 41, D-87459 Pfronten-Weißbach  
[www.massivholzmauer.de](http://www.massivholzmauer.de)

Innenwand an Außenwand (eingefräst)  
MHM 11,5cm an MHM 25cm mit WDVS

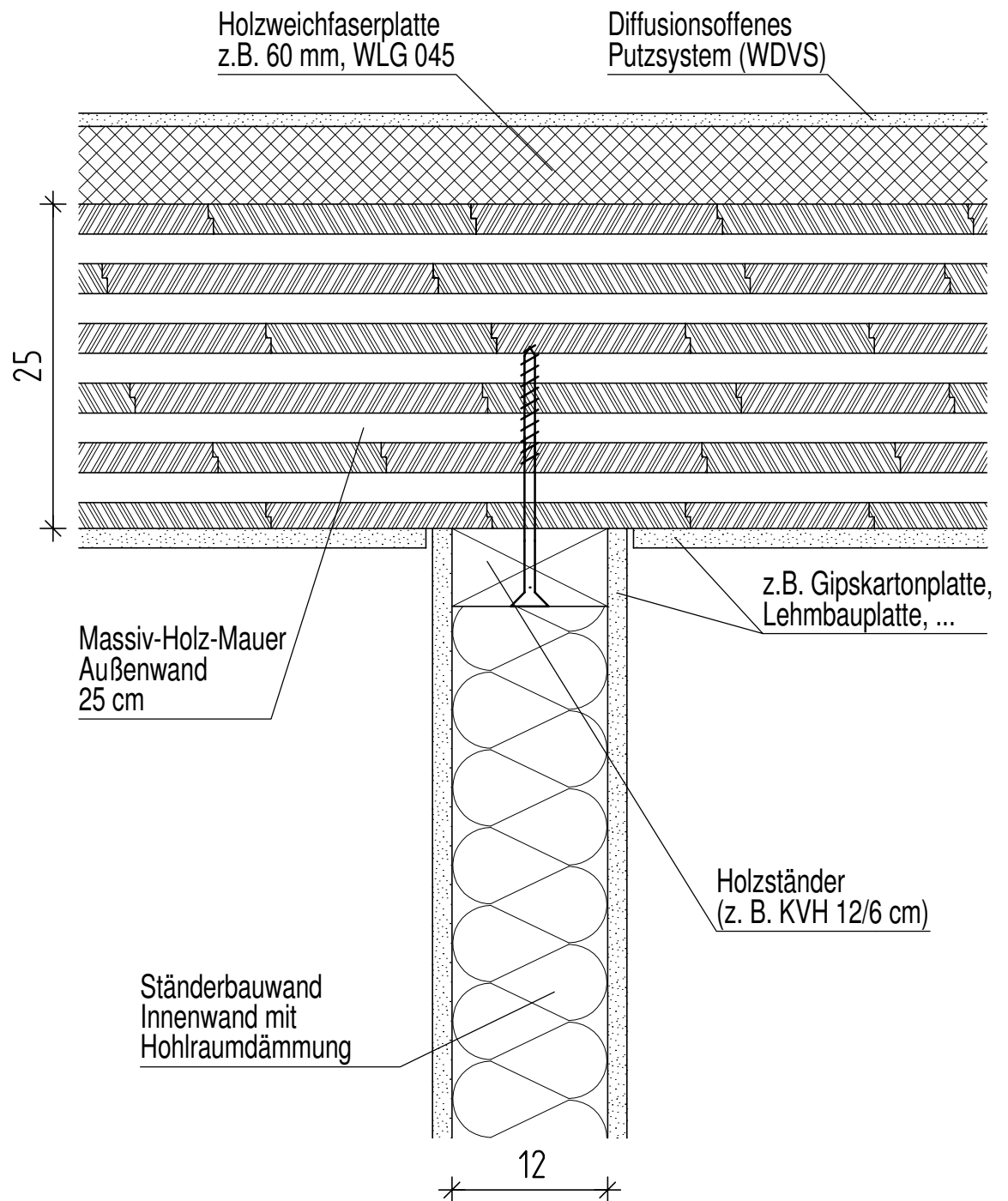


## Massiv-Holz-Mauer

### Detail: 2.4 Elementstöße

**Massiv-Holz-Mauer Entwicklungs GmbH**  
Auf der Geigerhalde 41, D-87459 Pfronten-Weißbach  
[www.massivholzmauer.de](http://www.massivholzmauer.de)

Innenwand an Außenwand (eingefräst)  
Holzrahmenwand 12cm an MHM 25cm mit WDVS



## Massiv-Holz-Mauer

Detail: 2.5 Elementstöße

**Massiv-Holz-Mauer Entwicklungs GmbH**  
Auf der Geigerhalde 41, D-87459 Pfronten-Weißbach  
[www.massivholzmauer.de](http://www.massivholzmauer.de)

Innenwand an Außenwand  
Holzrahmenwand 12cm an MHM 25cm mit WDVS